

SUGAR RUSH

BITTER SWEET PREGNANCY



Einleitung

SUGAR
RUSH
BITTER SWEET PREGNANCY

Die App **SugarRush** ist eine praktische Hilfe für Personen, die während ihrer Schwangerschaft unter Gestationsdiabetes leiden. Laut Statistik sind 4,5% (knapp 35.000) der Schwangeren betroffen.

Entstanden ist das Projekt, da zwei meiner Freundinnen von dieser Art des Diabetes betroffen waren und ich direkt erlebt habe, wie schwer dieses Schicksal zusätzlich zur Schwangerschaft sein kann. Dies beinhaltet nicht nur den zusätzlichen Aufwand hinsichtlich der Ernährungsfragen, das Messen des Blutzuckerspiegels und das Spritzen von Insulin, sondern auch die ständige Sorge, sowohl sich selbst als auch das Baby in Gefahr zu bringen.

INHALTSVERZEICHNIS

- | | | |
|---|---|-------------------------------|
| 2. Inhalt & Inhaltsverzeichnis | 7. Moodboard | |
| 3. Frage & Ziel | 8. Style Guide (Color & Fonts) | |
| 4. Tools & Prozess | 9. Style Guide (Color, Buttons & Icons) | |
| 5. User Persona, Story & Feature Requirements | 10. Wireframe Evolution | 13. High-Fi-Screens (Auswahl) |
| 6. User Flow Diagram | 11. Nutzertest - Präferenztest | 14. User Story |
| | 12. Nutzertest - High-Fi-Prototyp | 15. About |

Arbeit von Boris Niehaus, April 2023. Der Link zum Prototypen ist [hier](#) zu finden.



Frage & Ziel

Es gibt keine App im deutschsprachigen Raum, die sich ausschliesslich mit dem Thema Schwangerschaftsdiabetes beschäftigt. Dem möchte die App **SugarRush** Abhilfe schaffen. Denn wer auf geilen Süßkram verzichten muss, braucht ernsthaften Support.

Aus User-Befragungen haben sich diese drei Hauptfunktionen ergeben, die die App **SugarRush** beinhalten sollte:

1. **Tracken des Blutzuckerspiegels** und anschließende Analyse
2. **Ernährungshilfen** mittels vorgeschlagener Lebensmittel und Diäten, wissenschaftlicher Ratschläge, interaktiver Kartenanbindung für das Aufspüren diabetesfreundlicher Cafés und Restaurants
3. Empowernde **Informationen rund um das Thema**. Zusätzlich gibt es eine Checkliste, Antragshilfen für Krankenkassen

Darüber hinaus möchte **SugarRush** emotionalen Support bieten und Betroffene zusammenbringen. Hierzu dienen u.a. geplante **Community-Funktionen** wie das Teilen von Rezepten, Empfehlungen zu diabetesfreundlichen Cafés und persönlichen Erfahrungsberichten.



Tools & Prozess

SUGAR
RUSH
BITTER SWEET PREGNANCY

Genutzt wurden folgende Tools die im Design-Prozess geholfen haben: FIGMA, ADOBE PHOTOSHOP, NOTION.

Genutzte Plugins, Tools, diverse Inspirations-Quellen habe ich [hier](#) zusammengefasst.

Der UI/UX-Gestaltungsprozess:

1. Definition des Problems das meine App lösen möchte
2. Konkurrenzanalyse
3. Nutzer*innen-Befragungen und anschliessende Erstellung von:
 - Personas (inkl. Ergründung von Feature-Requirements MUST/WANT)
 - User-Flow-Diagrammen
 - Crazy-8, Paper-Prototypen und digitalen LOW-FI-Prototypen
4. Nutzertests mit anschliessender Anpassung des Prototypen
5. Erstellung eines MID-FI-Prototypen
6. Studien zu Styleguide & Moodboard
7. Erstellung eines HIGH-FI-Prototypen
8. Erstellung eines Prototyps und anschliessendem Preference- & Nutzer*innentest
9. Letztmalige Anpassung des UI- und UX-Designs
10. Hand-Off



Team

Johannes
Christian
Mariusz
Boris
Emre
Marcel
Gökhan

User-Persona, Stories & Feature Requirements



Marlene

Beruf: Marketing Managerin

Familienstand: Verheiratet

Schwangerschaftswoche: 24

Wohnort: München

Hintergrund: Marlene ist eine 32-jährige Marketing Managerin, die in München lebt und dort auch geboren und aufgewachsen ist. Sie ist seit 5 Jahren verheiratet und erwartet nun ihr erstes Kind. Marlene und ihr Ehemann freuen sich riesig auf die Ankunft des Babys und sind bereits dabei, das Kinderzimmer liebevoll einzurichten.

Persönlichkeit: Marlene ist eine sehr organisierte und strukturierte Person, die sowohl in ihrem Beruf als auch in ihrem Privatleben viel Wert auf Ordnung und Planung legt. Sie hat einen großen Freundeskreis und liebt es, Zeit mit ihrer Familie und Freunden zu verbringen. Marlene ist ein umweltbewusster Mensch, der auf Nachhaltigkeit und faire Produktion achtet. Sie ist kreativ, emphatisch und liebt es, neue Dinge auszuprobieren.

Ziele und Interessen:

Gesunde Schwangerschaft trotz Schwangerschaftsdiabetes. Austausch mit anderen Schwangeren und Müttern, um Erfahrungen und Tipps zu teilen Anschaffung von nachhaltigen und qualitativ hochwertigen Babyprodukten. Planung der Elternzeit und Organisation der Kinderbetreuung für die Zeit nach der Geburt

"Als Marlene möchte ich eine umfassende Liste von Cafés und Restaurants in meiner Nähe finden, die schwangerschaftsdiabetesfreundliche Speisen anbieten, um sorgenfrei und gesund essen zu können."

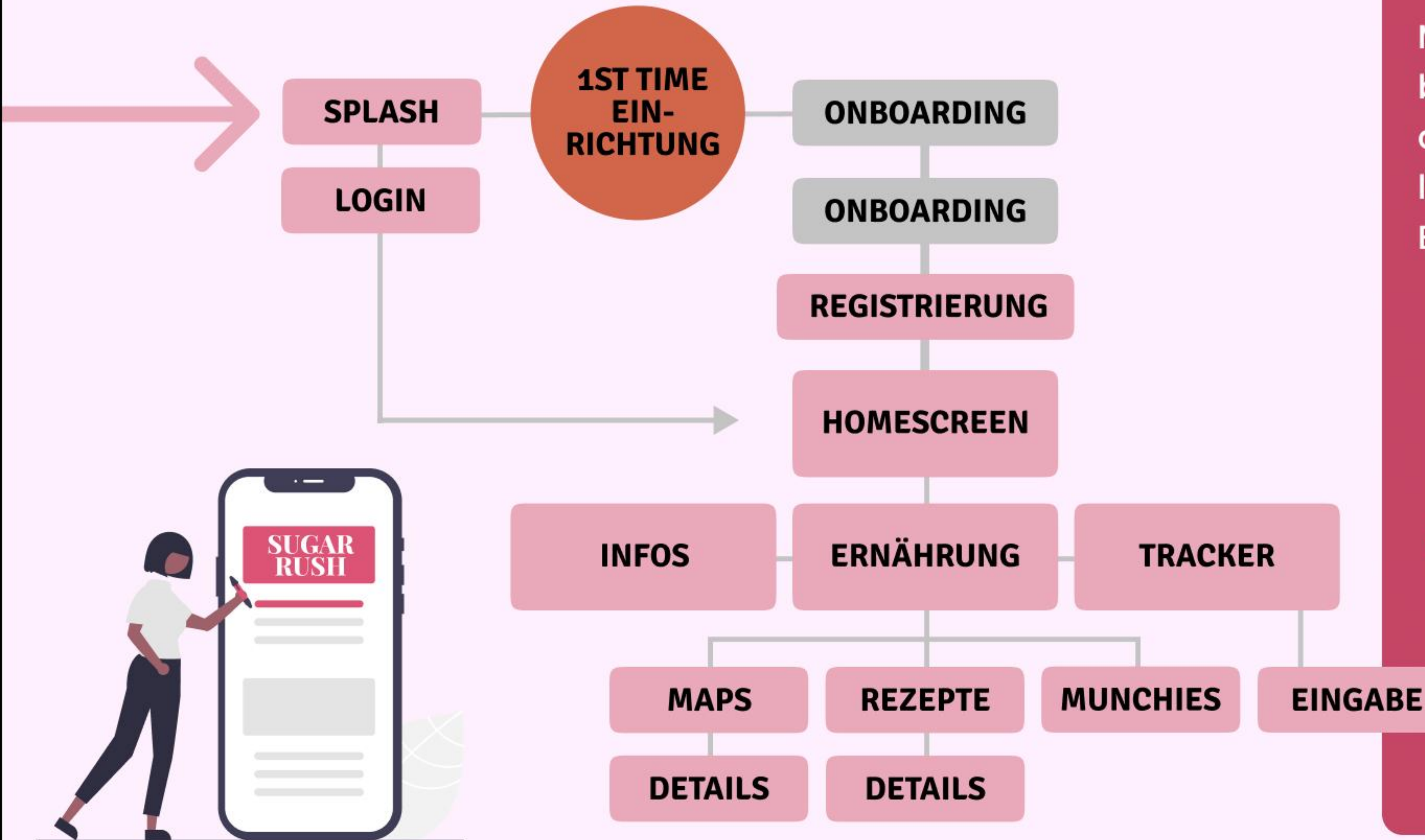
"Als Marlene möchte ich in der App nützliche Tools und Ressourcen finden, wie beispielsweise einen Zucker-Tracker oder eine Rezeptdatenbank, um meine Schwangerschaftsdiabetes besser kontrollieren und bewältigen zu können."

FEATURE REQUIREMENTS:

1. Geolokalisierung und Map-Anbindung: Die App nutzt die GPS-Funktion des Smartphones, um Marlenes Standort automatisch zu erkennen und ihr Cafés und Restaurants in ihrer Nähe anzuzeigen.
2. Detailansicht: Die App zeigt detaillierte Informationen zu den jeweiligen Cafés und Restaurants, inklusive Adresse, Öffnungszeiten, Menüs und Fotos der schwangerschaftsdiabetesfreundlichen Speisen.
3. Die App bietet die Möglichkeit den Blutzucker zu tracken und diesen Anhand von Trends zu analysieren.



User-Flow-Diagram



Marlene muss folgenden Flow befolgen, um sich 1) Rezepte aus der Community anzeigen zu lassen und 2) ihren aktuellen Blutzuckerwert einzutragen.

1. SPLASH – LOGIN (ggf. REGISTER) – HOMESCREEN – ERNÄHRUNG – REZEPTTE – DETAILS
2. (...) HOMESCREEN – TRACKER – EINGABE

Moodboard

SUGAR
RUSH
BITTER SWEET PREGNANCY

Thema Schwangerschaft / Frühling

In meinem Moodboard habe ich frische und lebendige Farben gewählt, um eine positive Atmosphäre zu schaffen. Mit Motiven wie Frühling, Sonnenaufgang und Strand möchte ich ein Gefühl von Neubeginn, Wachstum und Gesundheit vermitteln. Durch die bunten Farben und den frischen Salat betone ich den Fokus auf Gesundheit und Vitalität. Ich möchte werdenden Müttern das Gefühl von Geborgenheit und Schutz vermitteln, indem ich sie in dieser einladenden Umgebung willkommen heiße. Insgesamt spiegelt mein Moodboard die Freude und das Wohlbefinden wider, das ich für die Nutzer*innen der App erreichen möchte.

Thema Diabetis / Zucker & Insulin



Style Guide

Colors & Fonts

Das ist ein Beispieltext um das Zusammenspiel zwischen den beiden Fonts darzustellen. Es wurde der Font "Playfair Display" für Überschriften und der Font "Poppins" für Inhalte und sonstige Texte gewählt.

Primary Font POPPINS

72pt H0

48pt H1 Heading 1

32pt H2 Heading 2

24pt H3 Heading 3

18pt H4 Heading 4

16pt P Paragraph

Secondary Font Playfair Display

72pt H0

48pt H1 Heading 1

32pt H2 Heading 2

24pt H3 Heading 3

18pt H4 Heading 4

16pt P Paragraph

HEX
#DC5375

HEX
#006B72

HEX
#F5BD12

HEX
#2575EC

900

800

700

600

500

400

300

200

100

Primary

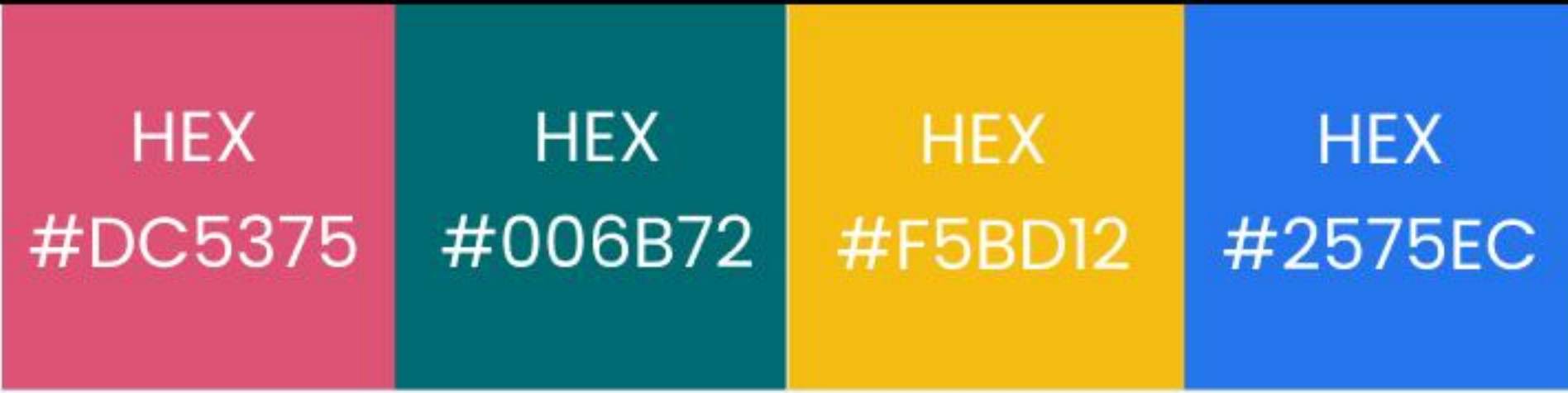
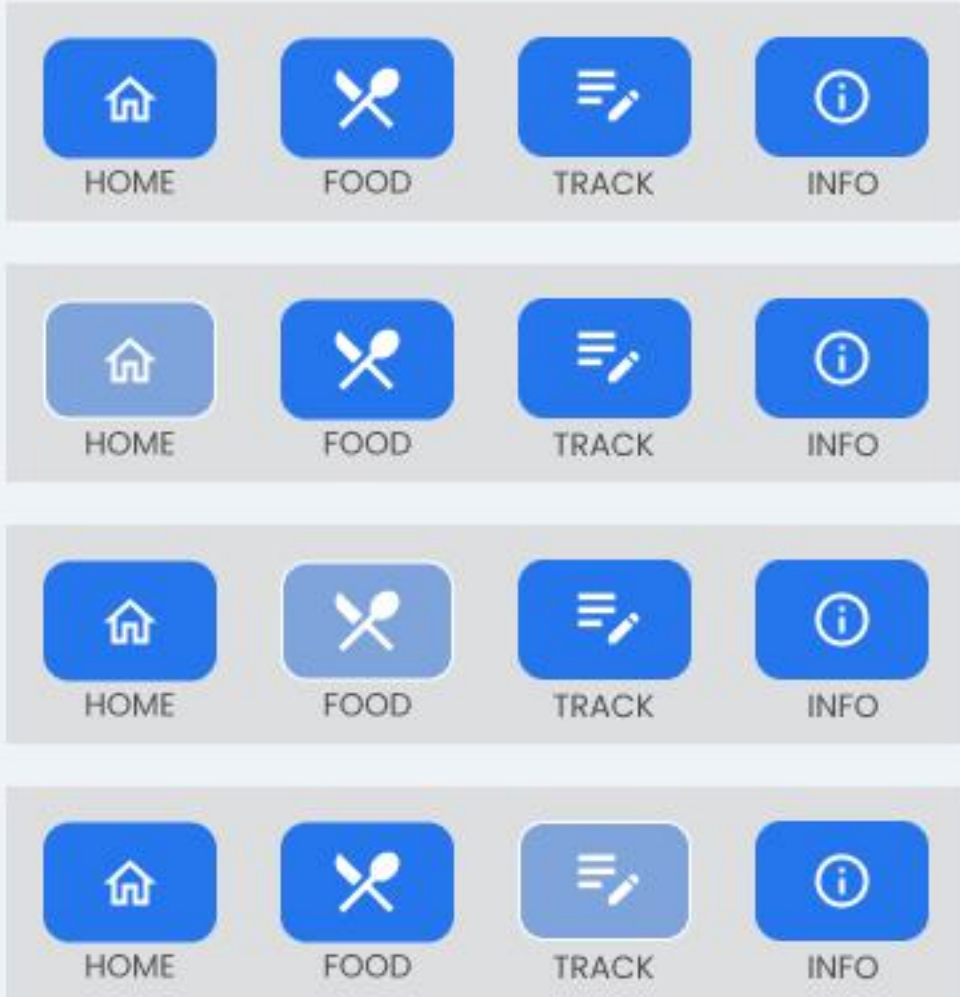
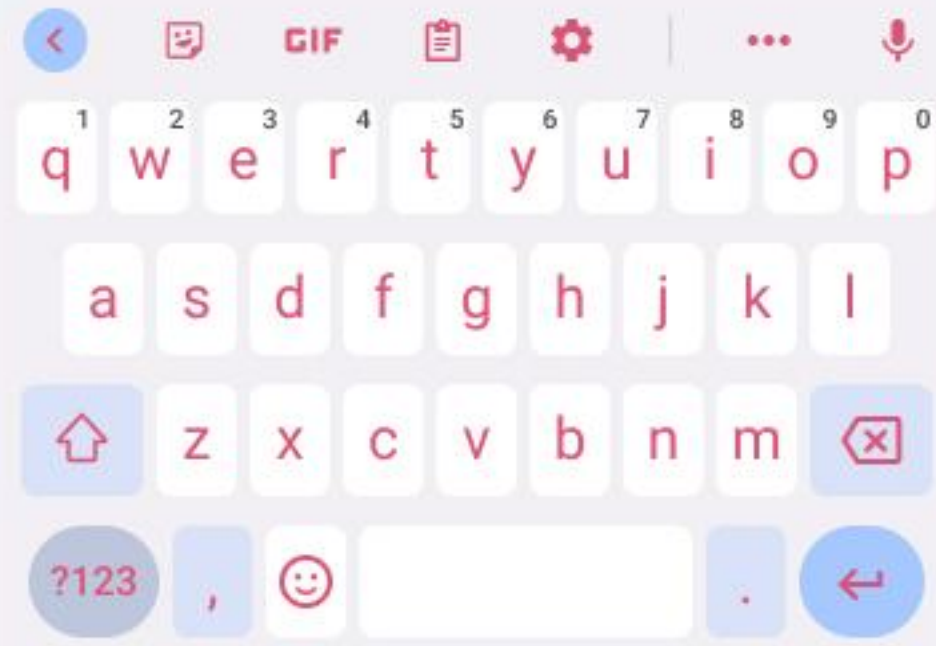
Secondary

Tertiary

Accent

Style Guide

Buttons & Icons

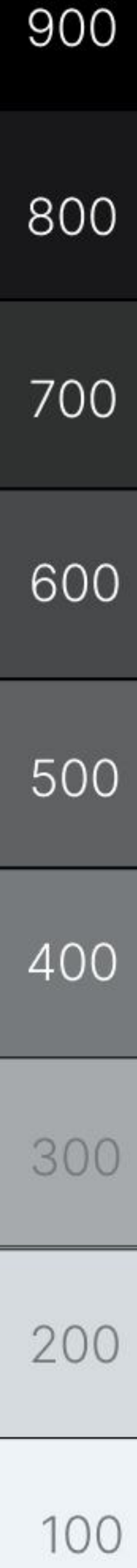
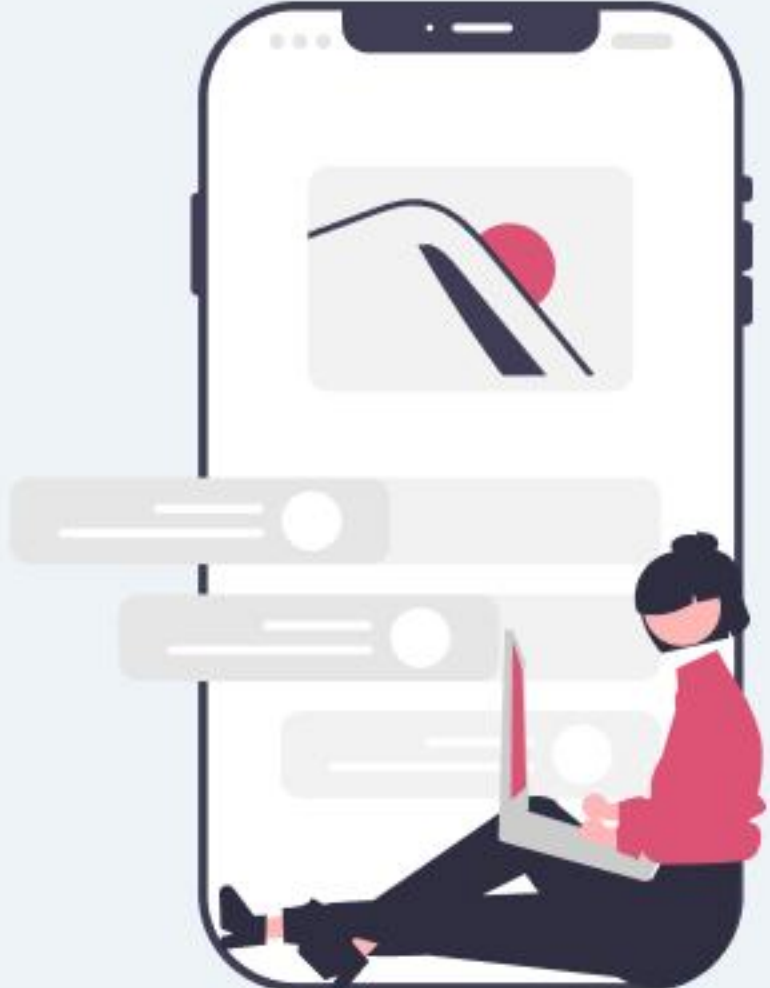
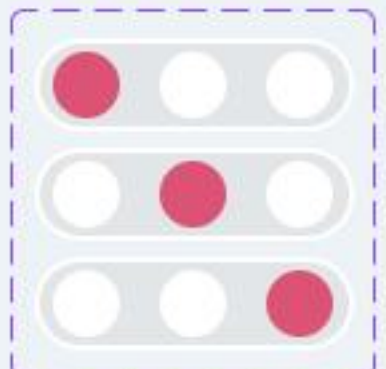


#DC5375 ist die Primärfarbe und wird primär zB. als Haupt-Hintergrundfarbe verwendet.

#006B72 und #F5BD12 sind Sekundär- und Teritary-Farben und werden bei den Unterseiten (TRACK, INFO und ERNÄHRUNG) verwendet. Da die App im Endeffekt sehr bunt geworden ist, ist es schwer zu definieren, welche Gewichtung welche Farbe hat.

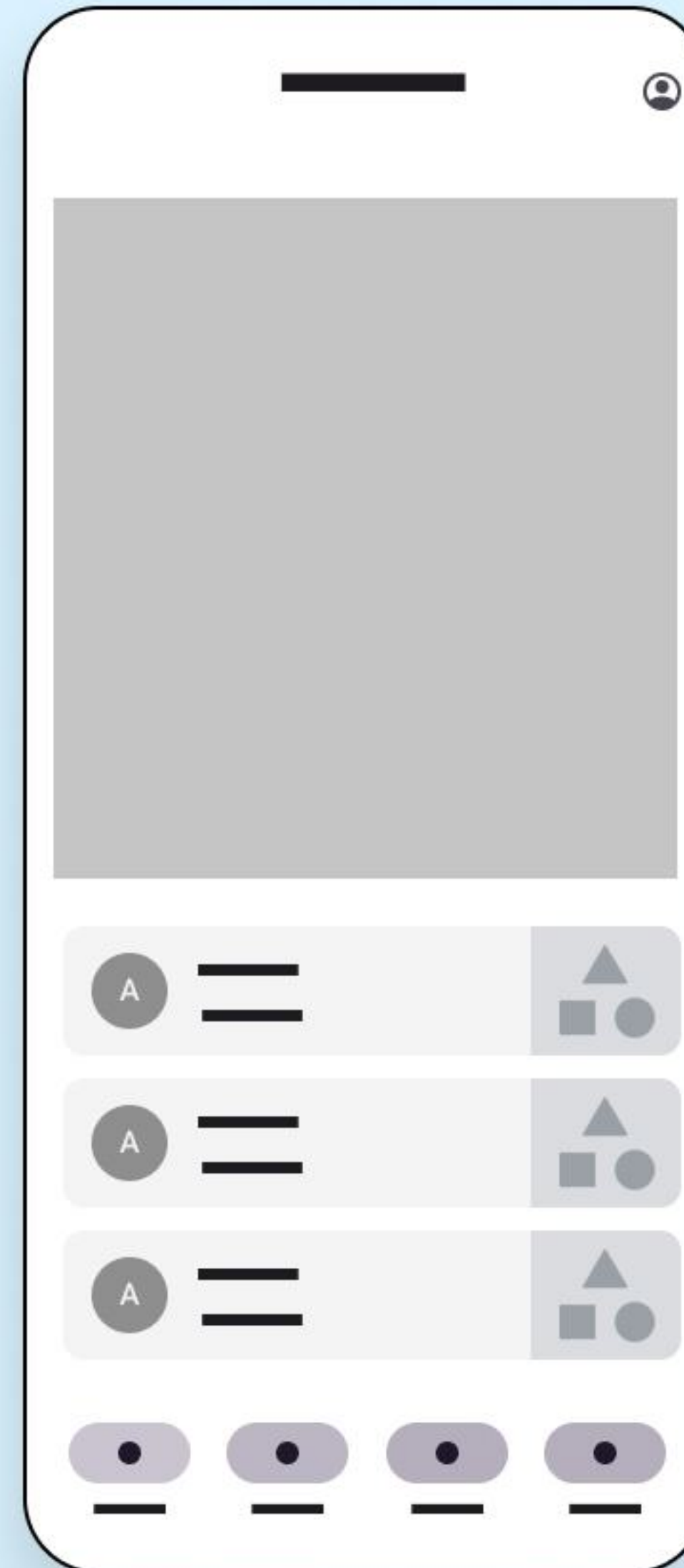
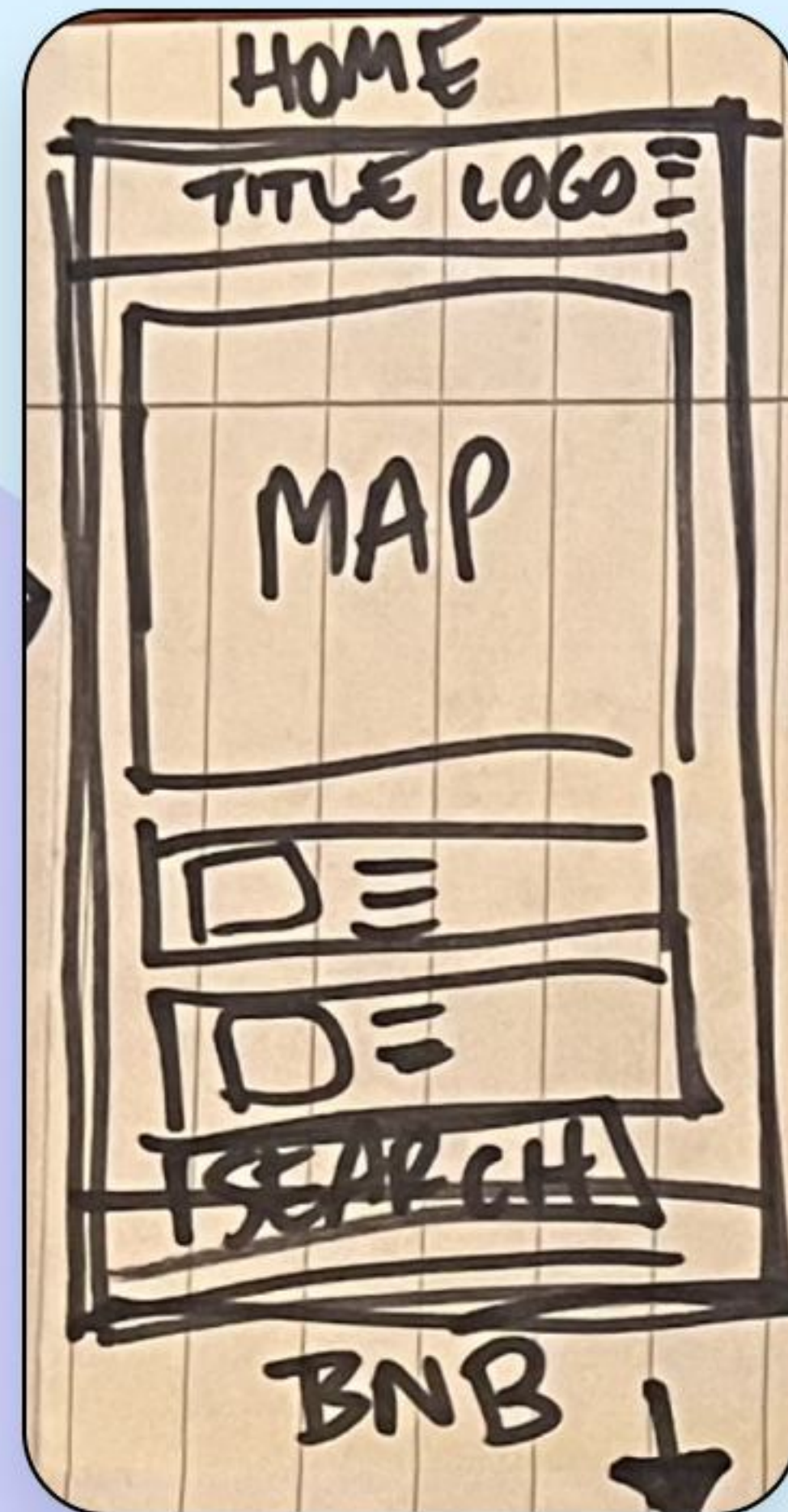
#DC5375 ist die Akzent-Farbe und wird für Buttons und andere kleine Akzente verwendet.

Das Schwarz und die Shades sind für Texte reserviert.



Wireframe Evolution

Der erst angedachte Homescreen wurde im Laufe des Design-Prozess von der Kartenansicht auf ein Dashboard geändert. Das Dashboard zeigt exemplarische Inhalte der drei Hauptkategorien (Track, Info & Ernährung).

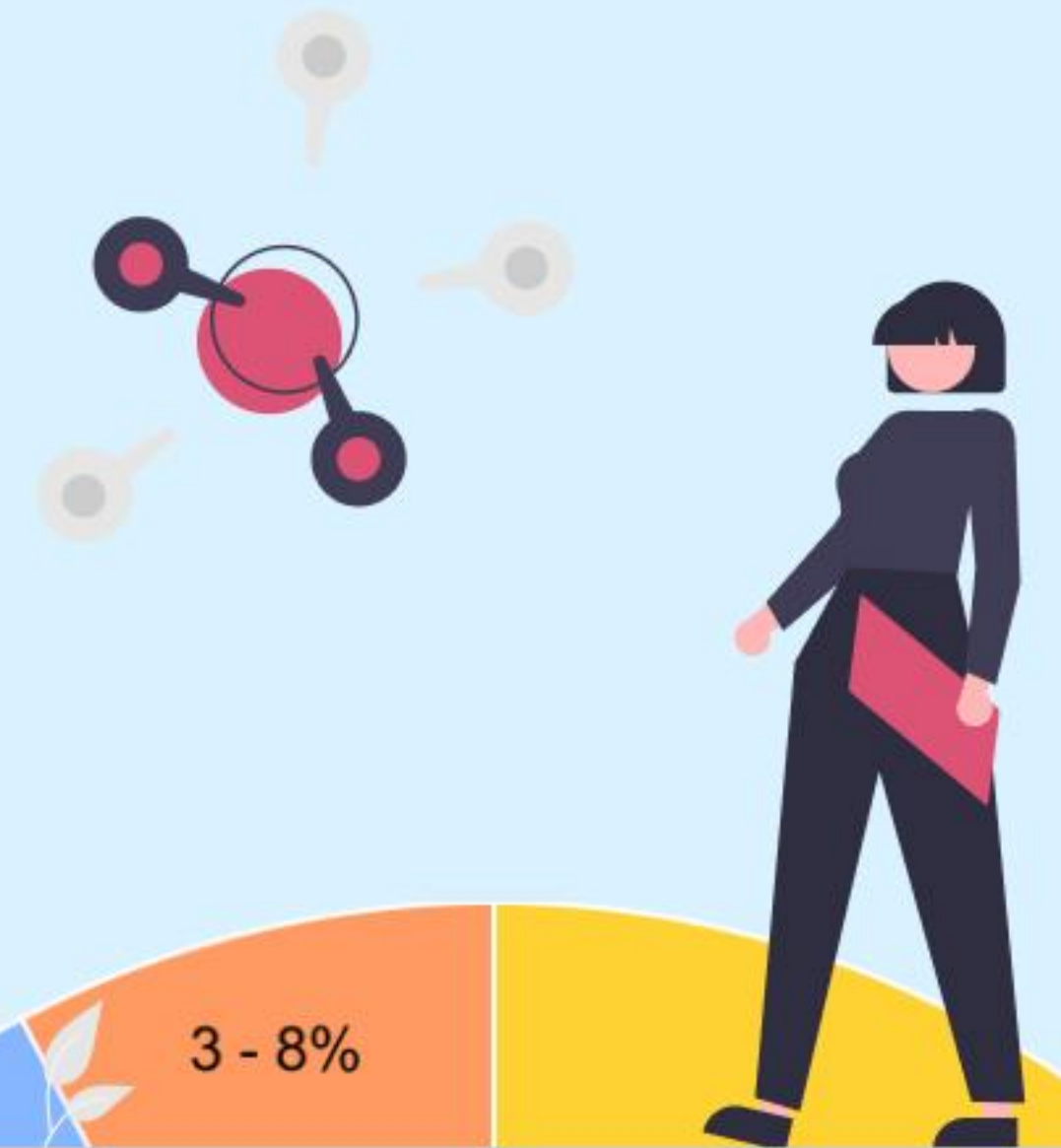
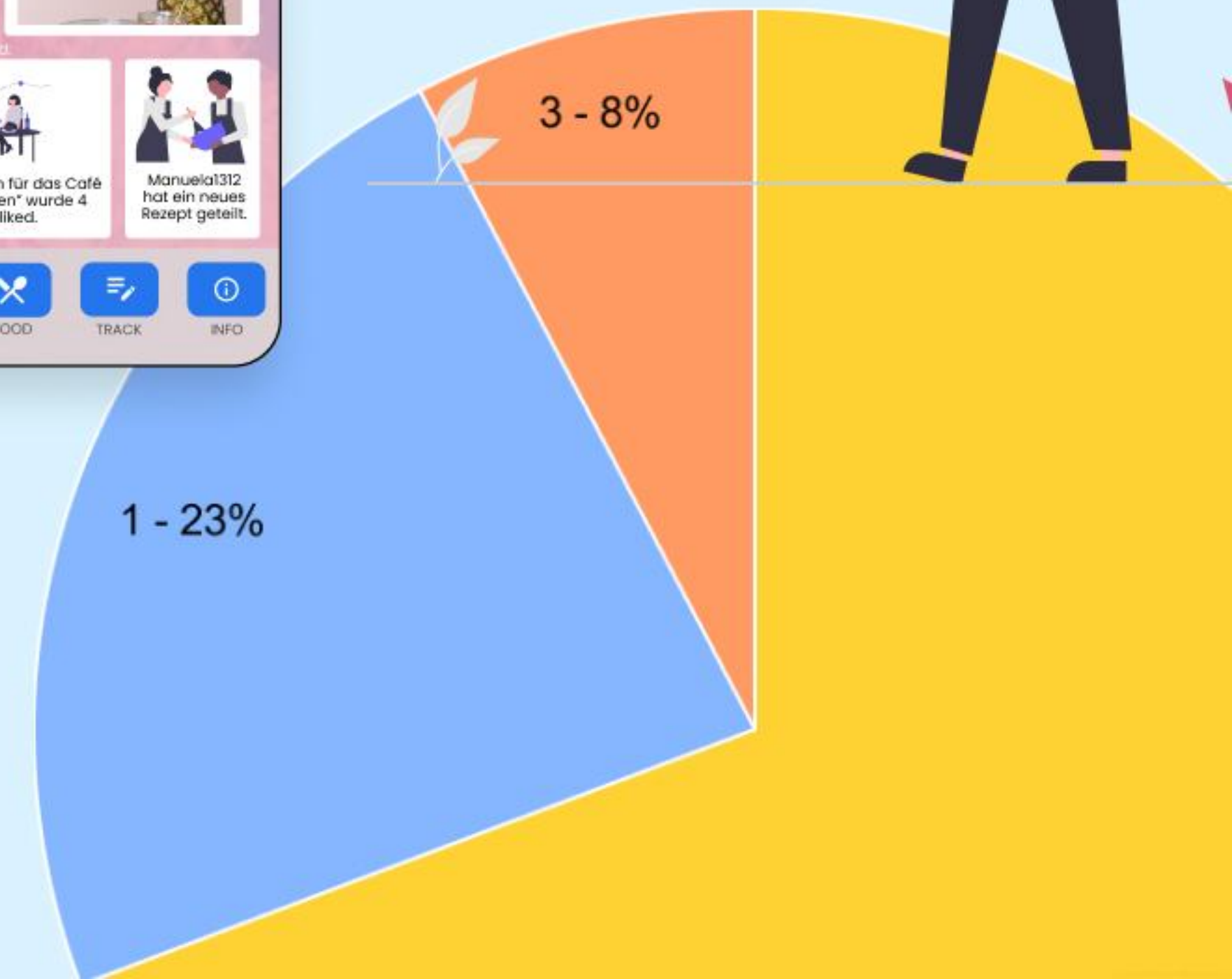
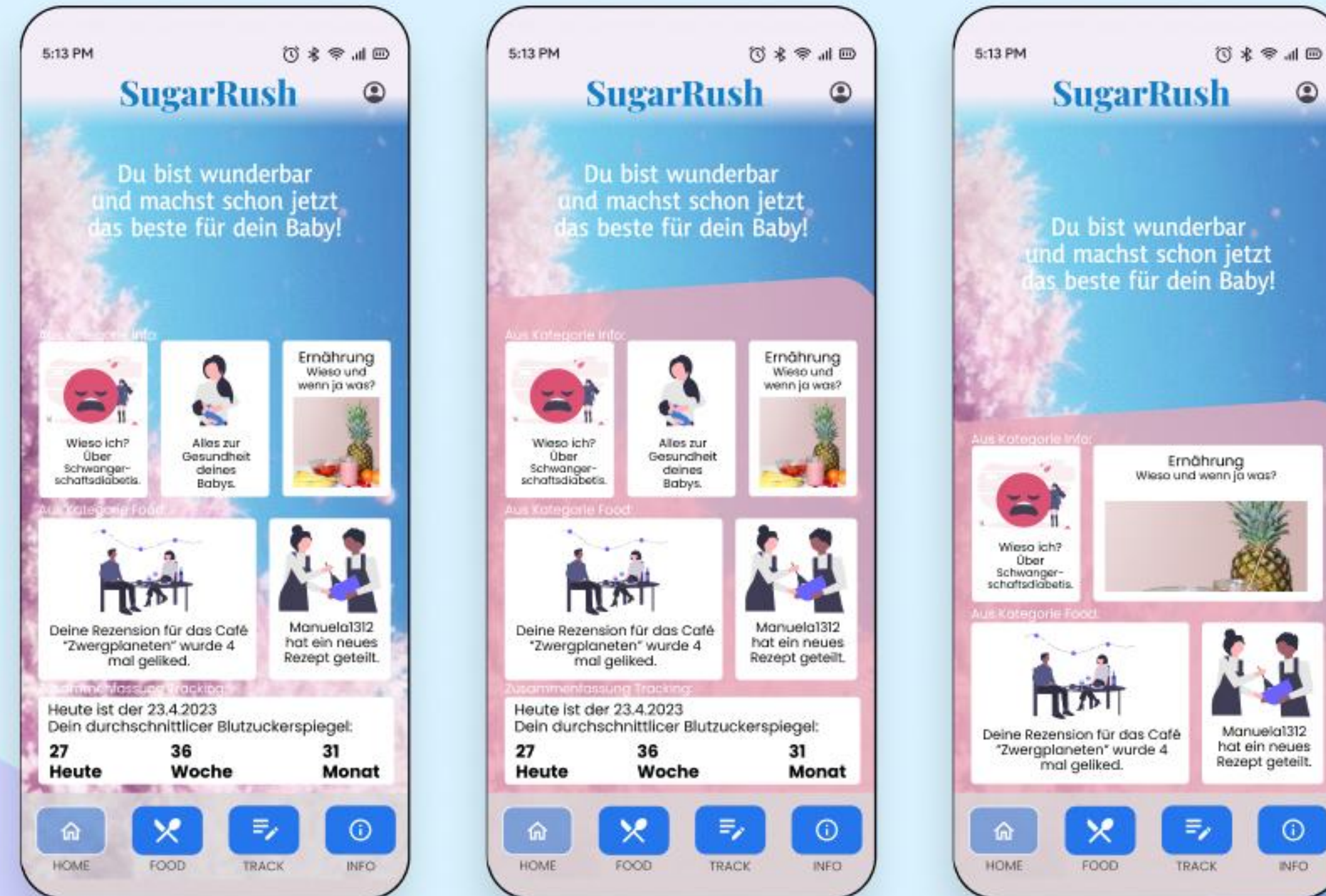


Nutzer-Test Präferenztest

SUGAR
RUSH
BITTER SWEET PREGNANCY

Ich wählte den Home-Screen, um eine Präferenzanalyse durchzuführen, da dieser Screen entscheidend für den Erfolg der Anwendung ist. Mein Ziel war es, eine Antwort auf die Frage "Wie übersichtlich und intuitiv ist das Dashboard?" zu erhalten. Die Untersuchung wurde mithilfe des Online-Tools UsabilityHub durchgeführt und 13 Teilnehmer*innen haben daran teilgenommen. Zur Auswahl standen drei verschieden aufgebaute Dashboards.

Für Entwurf 1 haben 3 Personen abgestimmt (23%).
Für Entwurf 2 haben 9 Personen abgestimmt (69%).
Für Entwurf 3 hat 1 Person abgestimmt (8%).



Nutzer-Test High-Fi Prototyp

Um die Verständlichkeit der wichtigsten Nutzerabläufe innerhalb der App zu gewährleisten, führte ich szenariobasierte und aufgabenorientierte Benutzertests mit drei Probanden durch. Die Tests wurden online unter Einsatz von Slack und Bildschirmfreigabe durchgeführt.



1. Julie Müller Demographie: 19 Jahre, Berlin, Deutschland; Master-Abschluss in Informatik Hobbys oder Interessen: Fotografie, Reisen, Yoga, Technologie
2. Karo Schneider Demographie: 43 Jahre, Hamburg, Deutschland; Bachelor-Abschluss in Betriebswirtschaftslehre Hobbys oder Interessen: Kochen, Wandern, Lesen, Freiwilligenarbeit
3. Jule Fischer Demographie: 26 Jahre, München, Deutschland; Studentin der Psychologie Hobbys oder Interessen: Tanzen, Kreatives Schreiben, Social Media, Musik
4. Johannes Kursteilnehmer, Super-Dude, Kräuterhexe
5. Christian W. Kursteilnehmer, 43, Vater,
6. Mariusz Kursteilnehmer, Kunst-Liebhaber,

Wie einfach und intuitiv ist der erstmalige Registrierungs- bzw. Login-Prozess?

- Jule "Ich muss sagen, dass der Registrierungs- und Login-Prozess in der **SugarRush** App wirklich unkompliziert und benutzerfreundlich gestaltet ist. Die Anleitung war leicht verständlich und ich konnte problemlos mein Konto erstellen und mich anmelden. Insgesamt ein positives Erlebnis, das mir den Einstieg in die App erleichtert hat."
- Johannes "Das war leicht."
- Christian W. "Der Login-Prozess war super easy. Waren ja nur zwei Sachen die ich eingeben musste"

Bitte trage deine aktuellen Blutzuckerwerte in die App ein und beschreibe den Vorgang:

- Julie "In der **SugarRush** App war's echt easy, meine Blutzuckerwerte einzugeben. Die Funktion, um die Werte hinzuzufügen, hab ich schnell gefunden und alles lief unkompliziert ab. Ich konnte die Daten ohne Stress eintragen, und die App hat sie direkt geschnallt und ausgewertet. Das hat mir echt geholfen, meine Blutzuckerwerte besser zu checken und im Griff zu haben."
- Johannes "Ich fand den Vorgang, meine Blutzuckerwerte in die App einzutragen, ein wenig verwirrend. Das Icon und die Beschreibung waren nicht sofort verständlich für mich, und ich musste ein wenig herumprobieren, um herauszufinden, wie ich meine Werte eingeben konnte."
- Christian W. "Warscheinlich auf Tracker... Neuer Eintrag, Datum, Uhrzeit. Eigentlich war es einfach. Aber vielleicht für Leute die sich nicht auskennen etwas komplizierter. Wobei der Stift im Icon schon auf ein Eintragen hinweist. Vielleicht wäre ein Blutstropfen auch gut als Icon".

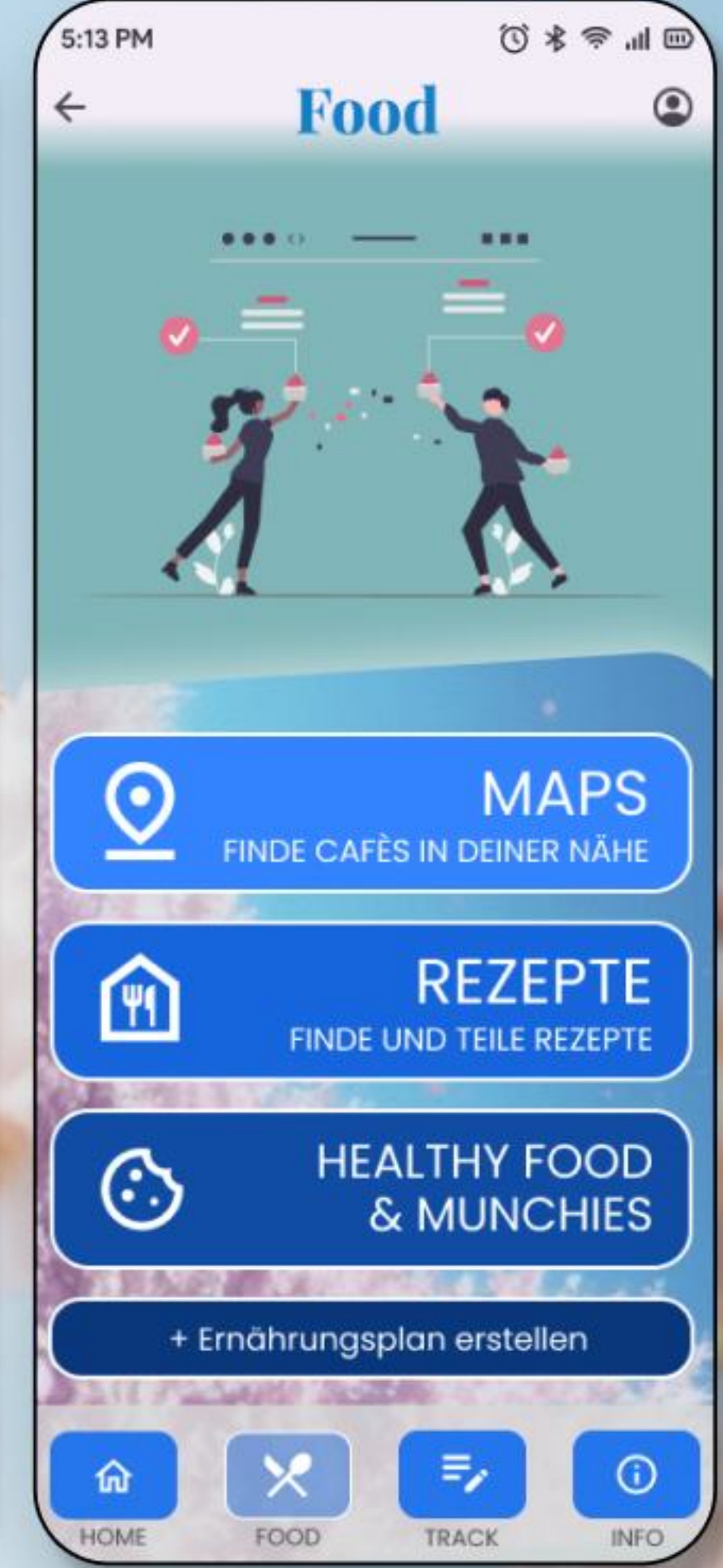
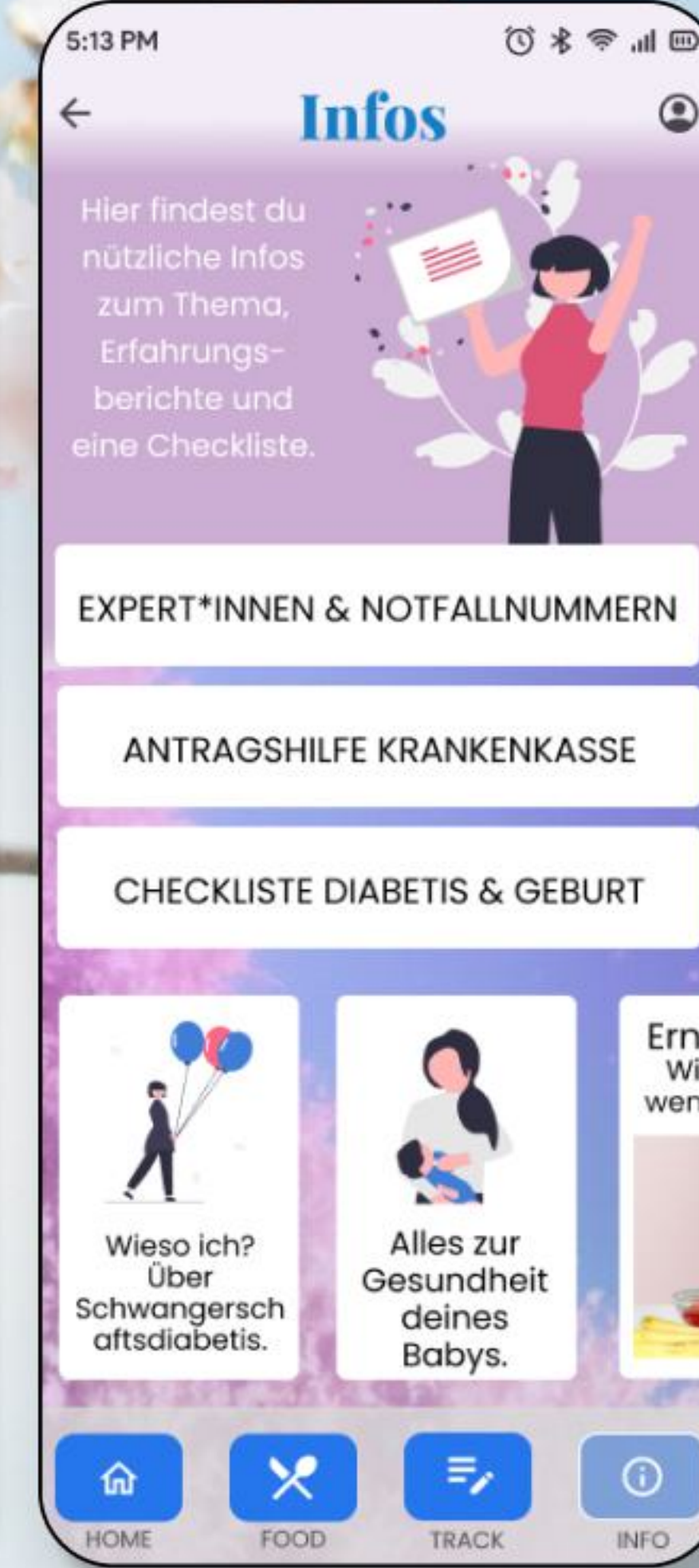
Bitte navigiere zu der Info-Section der App und öffne einen Artikel:

- Karo "Als ich zur Info-Section der **SugarRush** App navigierte, fand ich den Weg dorthin ziemlich einfach und übersichtlich. Nachdem ich einen Artikel ausgewählt hatte, konnte ich ihn ohne Probleme öffnen. Der Artikel war gut geschrieben und sehr informativ, sodass ich viele wertvolle Informationen über Blutzucker und Diabetesmanagement erhalten habe. Insgesamt war es ein hilfreiches und angenehmes Leseerlebnis." Johannes "Es war einfach, zur Info-Section der App zu navigieren, aber als ich versuchte, einen Artikel zu öffnen, dauerte es etwas länger als erwartet, bis die Seite geladen wurde."
- Mariusz "Ich habe alles sofort gefunden. Jedoch hatte ich eine kleine Design-Anmerkung: ich würde mir für eine bessere Übersicht mehr Abstand bei den Artikeln zum unteren Rand wünschen."
- Christian W. "Ja, super easy. Ist nachvollziehbar. Der Info-Button ist gleich zu sehen".

High-Fidelity Screens

Hier ist der [Link zum Prototypen](#).

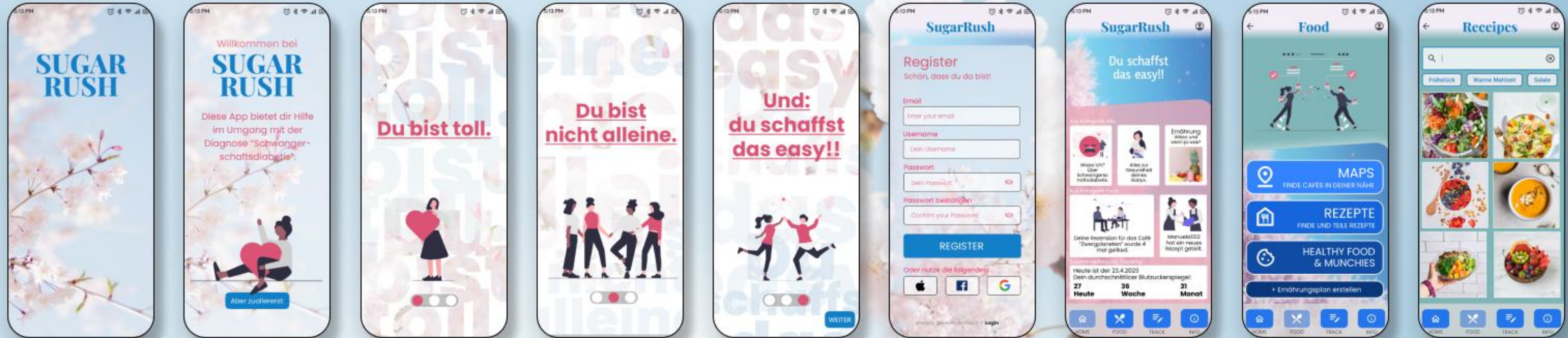
SUGAR RUSH
BITTER SWEET PREGNANCY



User-Story

SUGAR RUSH
BITTER SWEET PREGNANCY

"Als Marlene möchte ich in der App nützliche Tools und Ressourcen finden, wie beispielsweise einen Zucker-Tracker oder **eine Rezeptdatenbank**, um meine Schwangerschaftsdiabetes besser kontrollieren und bewältigen zu können."



"Als Marlene möchte ich in der App nützliche Tools und Ressourcen finden, wie beispielsweise einen **Zucker-Tracker** oder eine Rezeptdatenbank, um meine Schwangerschaftsdiabetes besser kontrollieren und bewältigen zu können."



About

SUGAR
RUSH
BITTER SWEET PREGNANCY

SugarRush ist eine Idee von Boris Niehaus. Sie ist im Rahmen des Mobile-App-Development-Kurses vom Syntax Institute (in Kooperation mit dem Konvergenz-Studio) entstanden - Copyright 2023.

Quellenangaben:

- Die Illustrationen der Figuren sind gestaltet von Copyright 2023 Katerina Limpitsouni (License)
- Hintergrundbilder Anthony DELANOIX (via Unsplash) Anders Jildén (via Unsplash)
- Alle Bilder im Moodboard: Unsplash-License

